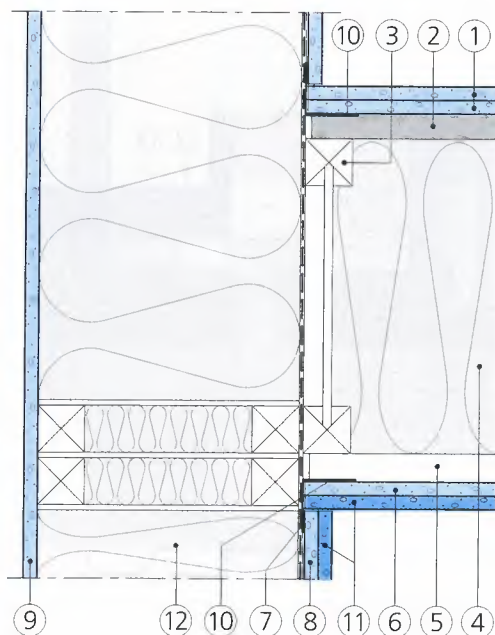


3:31



Detaljer

1. 2 x 12,5 mm Gyproc Golvskena
2. 22 mm golvspånskiva
3. 300 mm, Masonite Lättbalk 729-00 c 600
4. Hållrummet fullisolerats med mineralull, t ex lösull
5. Gyproc Akustikprofil, c 400 mm
6. 12,5 mm Gyproc gipsskiva¹⁾
7. 0,20 mm, åldringsbeständig plastfolie
8. 2 x 12,5 mm Gyproc gipsskiva, vid brandklass alt. A 12,5 mm Gyproc gipsskiva +15,4 mm Gyproc Protect F vid brandklass alt. B
9. Gyproc U²⁾
10. Gyproc Hörnprofil H 50/50
11. 15,4 mm Gyproc Protect F¹⁾
12. min 170 mm m h t väggens brandklass

Brandisolering

Brandklass bjälklaget: REI 60

- A) Brandklass icke bärande yttervägg:
EI 60 (avskiljande).
- B) Brandklass bärande yttervägg:
REI 60 (bärande och avskiljande)

Ljudisolering

Ljudklass bjälklag:

- Stegljudsnivå, $L'_{n,w} < 58$ dB
- Luftljudsisolering, $R'_{w} > 53$ dB

Anmärkning

¹⁾ Vid krav på ljudisolering får gipsskivorna i tak endast skruvas mot Akustikprofil (5) samt mot Hörnprofil (10)

²⁾ Om väggen även ska kunna klara brand från utsidan måste den kompletteras med ytterligare skivlag av Gyproc U och/eller en fasadbeklädnad med tillräckligt brandmotstånd.

Anslutning till yttervägg

Ljudklass: Luft $R'_{w} > 53$ dB, steg $L'_{n,w} < 58$ dB

Brand: REI 60

Typdetalj

3:31:202